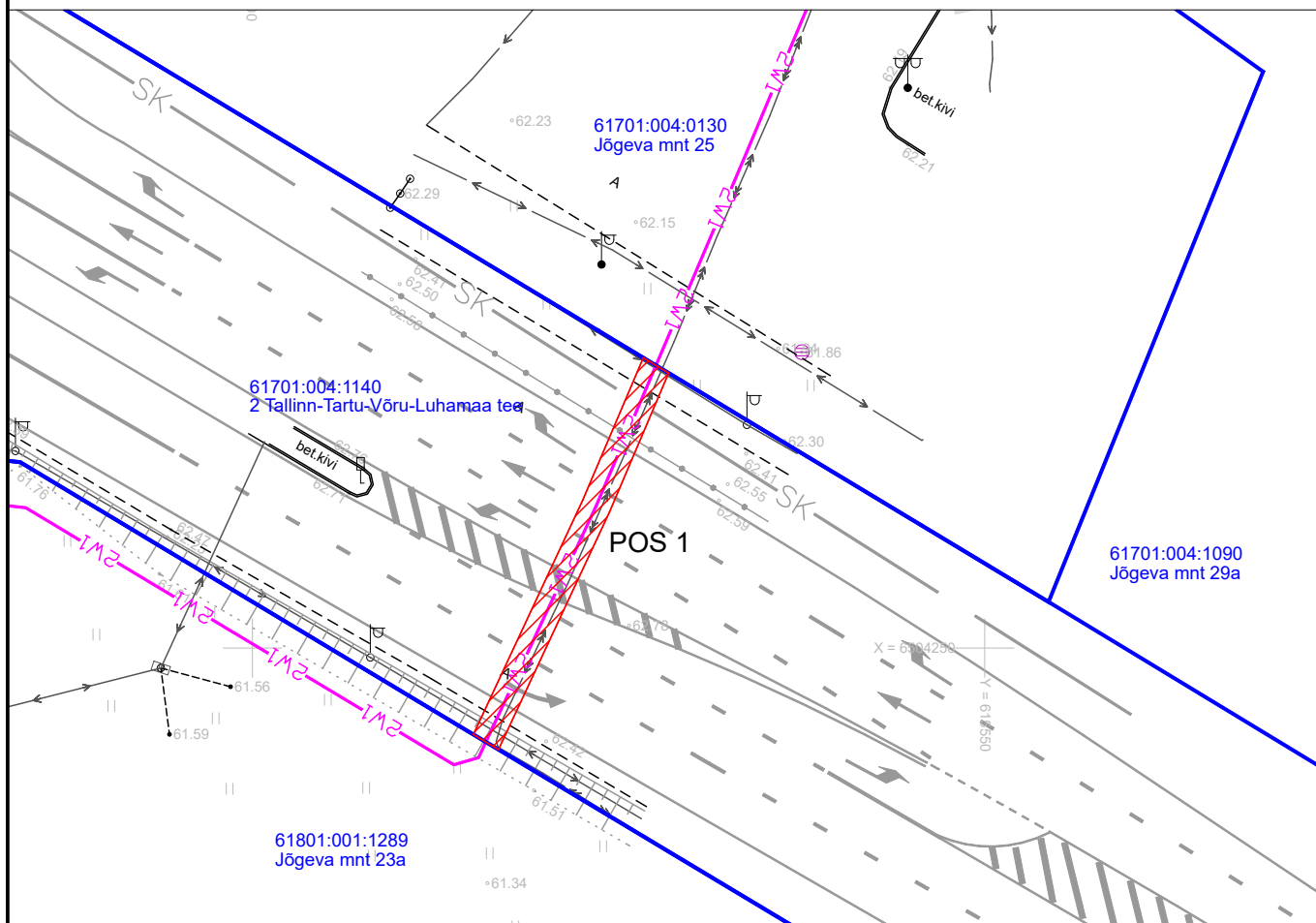


Isikliku kasutusõiguse ala plaan
Jõgeva maakond, Põltsamaa vald, Põltsamaa linn, 2 Tallinn-Tartu-Võru-Luhamaa
tee kinnistu, reg. nr 5901350, katastritunnus 61701:004:1140

M 1:500



Kasutusõiguse ala 56 m²
projekteeritava tehnovõrgu pikkus 28 m.
Koostas: Erki Juurikas, 58001668

Töö nr: Jõgeva mnt 23A elektrivarustus,
Põltsamaa



Kasutusõiguse ala



Katastriüksuse piir



Projekteeritavad madalpinge maakaablid

Jrk nr	IKÕ ala Pos nr (plaanil)	Kinnistu registriosa number	Katastriüksuse tunnus, nimi ja sihtotstarve	Asukoht riigitee(nr ja nimi) suhtes(lõigu algus ja lõpp km)	Ala pindala ruutmeetrites m2
1	Pos 1	5901350	61701:004:1140 2 Tallinn-Tartu-Võru-Luhamaa tee Transpordimaa	2 Tallinn-Tartu-Võru-Luhamaa tee	56m2